



AL KAMEL SYSTEMS PPTracker System

Timekeeping Services | Race Control Solutions | TV Graphics | Rally Tracking
Security Services | Road Book Services | Radio Systems | Turnkey Projects

El Sistema PPTracker proporcionado por Al Kamel Systems es el sistema de Rally Tracking oficial y obligatorio para la prueba 45 Rallye Villa de Llanes perteneciente al Super Campeonato de España de Rallys. A continuación, se puede observar y consultar el manual de instalación del dispositivo PPTracker.



El dispositivo RALLY PPTRACKER es un sistema de seguimiento por GPS y Signalling diseñado para Rallys y competiciones off-road. La finalidad de este equipo es mejorar la seguridad y la visibilidad de los equipos de competición en este tipo de eventos.

Los vehículos competidores deberán presentarse en las Verificaciones Técnicas con el kit de instalación suministrado por Al Kamel Systems montado según las indicaciones de este manual.



Foto 1. Visión general del equipo

ESTOS ELEMENTOS QUE DETALLAMOS EN ESTE MANUAL SON LOS COMPONENTES DEL KIT DE INSTALACIÓN PROPORCIONADO POR AL KAMEL SYSTEMS A TRAVÉS DE SU PÁGINA WEB DE E-COMMERCE Y QUE CADA VEHÍCULO DEBE DE SOLICITAR

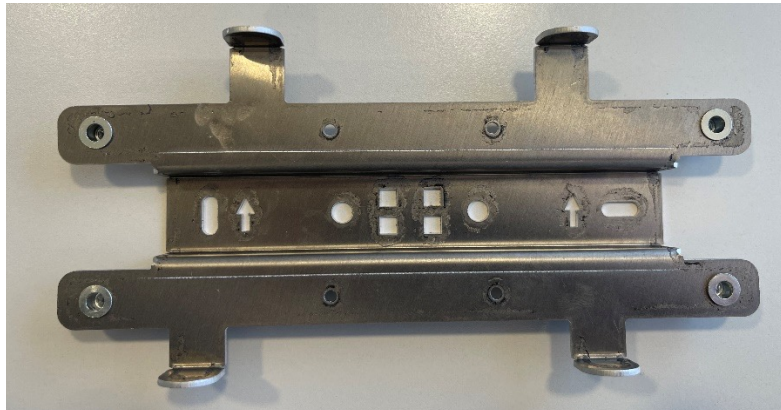


Foto 2. SOPORTE METÁLICO DISPOSITIVO PRINCIPAL Ref. AKS 4069



Foto 3. ANTENA DUAL GPS+LTE Ref. AKS 4072

ESTOS ELEMENTOS QUE DETALLAMOS EN ESTE MANUAL SON LOS COMPONENTES DEL KIT DE INSTALACIÓN PROPORCIONADO POR AL KAMEL SYSTEMS A TRAVÉS DE SU PÁGINA WEB DE E-COMMERCE Y QUE CADA VEHÍCULO DEBE DE SOLICITAR



**Foto 4. LATIGUILLO 2 MTS CABLE ANTENA GPS A
DISPOSITIVO PRINCIPAL Ref. AKS 4063**



**Foto 5. LATIGUILLO 2 MTS CABLE ANTENA LTE A
DISPOSITIVO PRINCIPAL Ref. AKS 4064**

ESTOS ELEMENTOS QUE DETALLAMOS EN ESTE MANUAL SON LOS COMPONENTES DEL KIT DE INSTALACIÓN PROPORCIONADO POR AL KAMEL SYSTEMS A TRAVÉS DE SU PÁGINA WEB DE E-COMMERCE Y QUE CADA VEHÍCULO DEBE DE SOLICITAR



Foto 6. CABLE ALIMENTACIÓN DISPOSITIVO PRINCIPAL
Ref. AKS 4070



Foto 7. KIT DE CONECTORES AUTOMOCIÓN
Ref. AKS 4066

El equipo suministrado por Al Kamel Systems, debe ir alimentado desde la batería del vehículo. La tensión debe estar comprendida entre 9V y 15V. Está terminantemente prohibido instalar cualquier interruptor o cortacorrientes entre el equipo y la batería, la corriente de alimentación debe ser directa y sólo interrumpida por el Master Switch del vehículo.

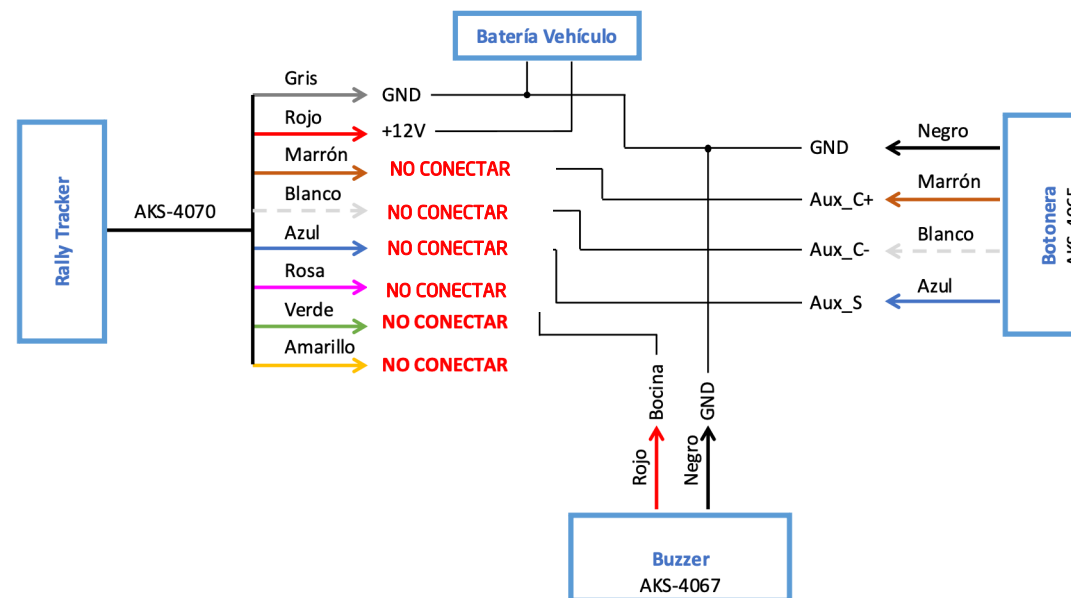


Foto 8. ESQUEMA DE CONEXIÓN ALIMENTACIÓN PPTRACKER

El dispositivo PPTRACKER será instalado por personal de Al Kamel Systems en el soporte instalado en la zona central del habitáculo, cerca del panel de mandos o salpicadero según se muestra en la fotografía. El dispositivo debe estar a la vista de los dos miembros de la tripulación, de forma que se pueda leer la información o mensajes de la pantalla principal.



Foto 9. DISPOSITIVO INSTALADO EN LA ZONA CENTRAL DEL VEHÍCULO DE COMPETICIÓN

La antena DUAL (GPS y LTE) tendrá que ir instalada en el exterior del vehículo, concretamente en el techo. La ubicación en el exterior, en contacto con la carrocería, ayuda a mejorar la recepción de la señal recibida por el vehículo.
Se suministra también extensiones de dos metros para una mejor instalación.



Foto 10. ANTENA DUAL (GPS Y LTE)

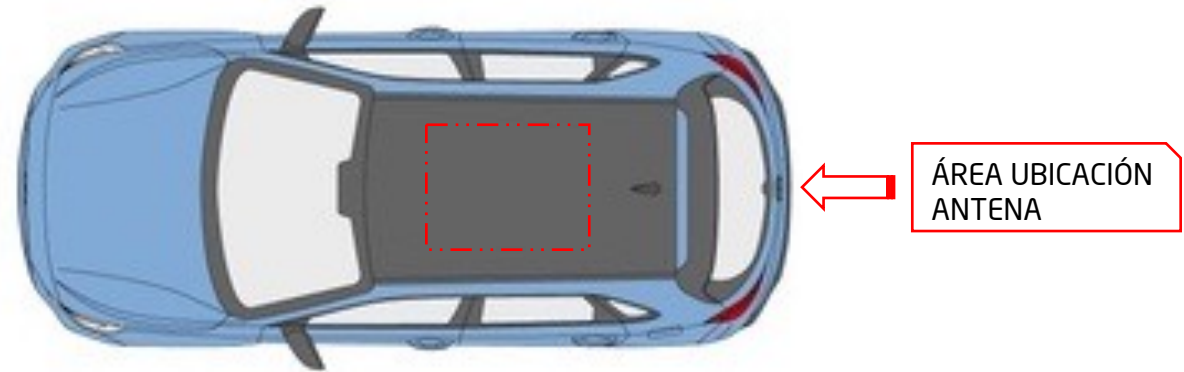
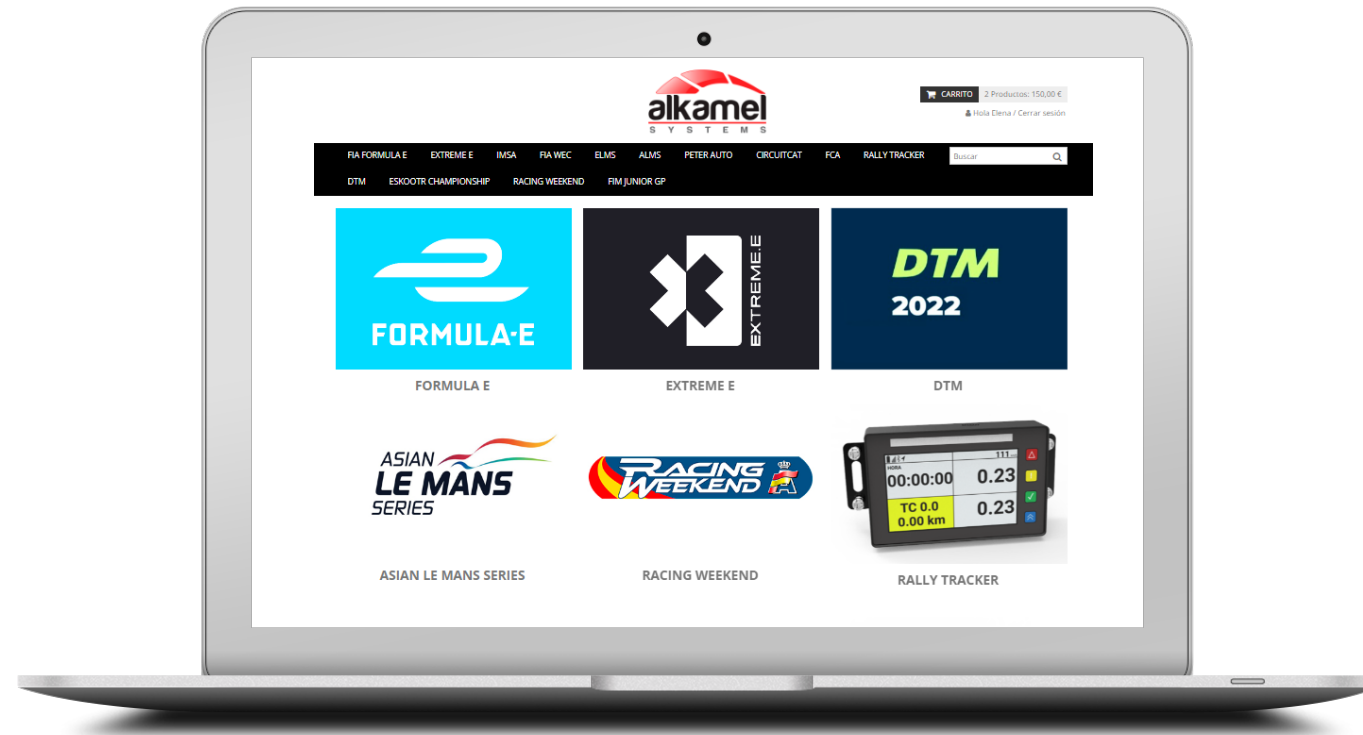


Foto 11. UBICACIÓN CORRECTA PARA LA INSTALACIÓN DE LA ANTENA

Para solicitar el KIT deben tramitarlo a través de la E-commerce de Al Kamel Systems. El kit no supondrá ningún coste, únicamente el importe del envío o solicitar recogerlo en el evento, y deberán abonar una fianza de 150,00€ a través del E-commerce, que se devolverá al final de la carrera con la devolución del kit o después de finalizar la temporada.

<https://store.alkamelsystems.com/es/55-rally-tracker>



We solve our clients' matters.

Al Kamel Systems S.L.

Tel: +34 935 100 480

Email: info@alkamelsystems.com

